

# Pulso de la productividad

PRIMER SEMESTRE

2 • 0 • 2 • 4

Observatorio de Productividad  
Departamento de Productividad y Desarrollo Empresarial

**Elaborado por:**

Cristian David Vásquez

María Alejandra González

Lina Alejandra Zarama

Andrés Esteban Avellaneda



ECOSISTEMA DE PRODUCTIVIDAD



Empleo

¿Qué población atendió la Agencia de Empleo durante enero – junio de 2024?

**Hombres:**  
26.013 (48%)

**Mujeres:**  
28.323 (52%)

**Jóvenes:**  
24.525 (45%)

**Hombres:**  
8.672 (42%)

**Mujeres:**  
11.995 (58%)

**34.173** personas colocadas

**Hombres:**  
15.551 (45%)

**Mujeres:**  
18.622 (55%)

**Jóvenes:**  
17.604 (45%)

**1.740** empresas generando empleo



**14.196 vacantes** y **154.647** puestos de trabajo registrados.

## ¿Y qué servicios especiales está prestando la Agencia de Empleo?

### Agencia Móvil

El Centro de Empleo Móvil recorre los municipios y localidades para buscar el talento que necesitan las empresas.

**6.751** personas registradas

**1.665** personas orientadas

**139** visitas a distintas localidades y municipios (de enero a junio de 2024)

### Rutas de empleo

#### 1. Ruta integral

Operando desde mayo de 2022

Asesora a las personas en una búsqueda de empleo más asertiva y las orienta para fortalecer su perfil laboral de acuerdo con sus características, competencias y proyección profesional.

**20.667** personas atendidas en enero – junio de 2024.

La gestión se divide en tres perfiles:

- Operativo: **16.282** personas
- Táctico: **3.966** personas
- Estratégico: **419** personas

## 2. Ruta para Población con Discapacidad (PCD)

Operando desde mayo de 2022

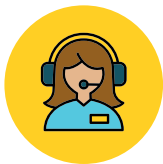
Incentiva la contratación de personas con discapacidad a través del fortalecimiento del perfil laboral de la población y la generación de oportunidades de empleo por parte de las empresas.

**221** personas atendidas entre enero y junio de 2024:



**74** personas colocadas

**25** empresas publicando vacantes de:



Agente de  
Call Center



Operarios de  
Producción



Guardas de  
Seguridad



Servicios  
generales



Profesionales  
en áreas  
administrativas

**Operativos**

**Tácticos**

## 3. Relacionarte Lab

Operando desde noviembre de 2023

Relaciónate Lab es una estrategia de formación complementaria a la Ruta de empleabilidad para fortalecer perfiles operativos, tácticos y estratégicos, empoderando al cesante en conceptos claves que le permitirán desenvolverse con seguridad y eficacia para aumentar sus posibilidades de acceso y permanencia a un empleo formal.

**16.928** cesantes beneficiados desde el lanzamiento del programa hasta junio de 2024 en:

- **Claves para una selección laboral exitosa:** 5.456 personas
- **Plataformas digitales en los procesos de selección:** 3.391 personas
- **Herramientas digitales para la búsqueda de empleo:** 1.516 personas

- **Inteligencia emocional en entrevistas de trabajo:** 3.647 personas
- **Gestión del cambio para el crecimiento profesional:** 1.358 personas
- **LinkedIn avanzado para la búsqueda de empleo:** 893 personas
- **Alto impacto en procesos de selección de alta gerencia:** 579 personas
- **Comunicación asertiva para líderes:** 88 personas

## Formación

Se han formado **46.709** personas y se han impactado **296** empresas durante enero - junio de 2024.

### ¿Quién puede acceder a los programas de formación?



**Cesantes**



**Beneficiarios**



**Trabajadores  
activos**



**Empresas  
afiliadas**

### ¿Cuál es el portafolio?

El portafolio es segmentado por nivel de especialización:

#### 1. **Formación clave y transversal**

Busca fortalecer y/o actualizar competencias de los cesantes, beneficiarios y trabajadores activos de las empresas afiliadas para que sean **más visibles en los procesos de selección** o para **potencializar las habilidades de las personas**, en especial mandos medios y bajos.

El portafolio de formación clave ofrecido por la **Corporación de Educación Tecnológica Colsubsidio CET** se compone de los siguientes cursos:


**Cesantes**

**Beneficiarios**

**Trabajadores  
activos**

**Empresas  
afiliadas**

# CET

Excel básico y modelamiento de datos

Excel intermedio y desarrollo de capacidades analíticas

Excel avanzado y fundamentos en Power Bi

Ofimática y habilidades básicas para productividad

Asesor de viajes, turismo y servicios hoteleros

Introducción al inglés empresarial

Inglés empresarial conversacional - iniciación

Inglés empresarial conversacional - básico

Inglés empresarial conversacional - intermedio

Técnicas de limpieza y desinfección

Fundamentos de metodologías ágiles (Scrum, Kanban, Lena)

Servicio al cliente con énfasis en comunicación asertiva

Representante de ventas y canales de comercialización

Redacción empresarial y comercial

Promoción de productos para impulsores y mercaderistas

Cajero comercial, manejo de dinero y medios de pago

Facturación electrónica y gestión de cartera

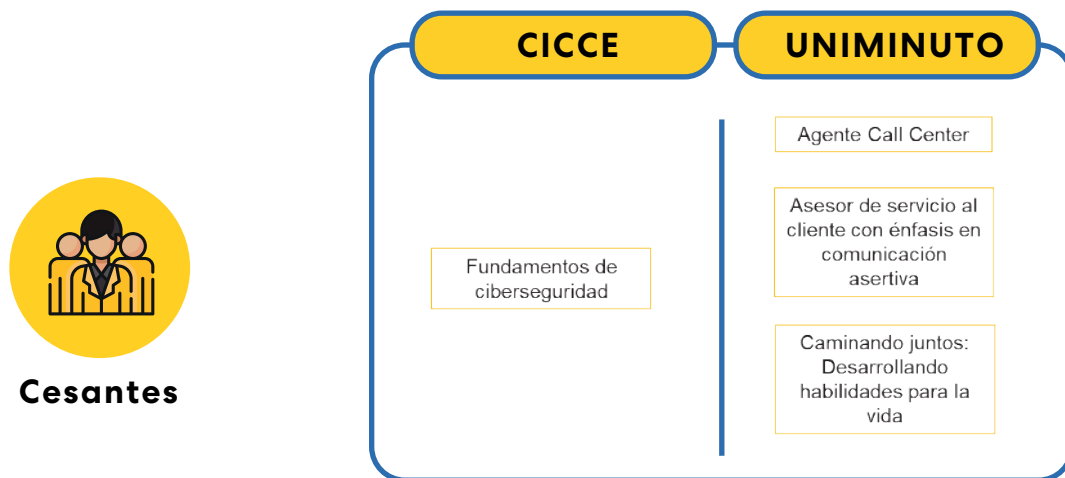
Gestión de costos y presupuestos

Fundamentos de innovación y mejoramiento organizacional

Asimismo, se ofrecen cursos en alianza con la **Universidad de los Andes** para beneficiarios, trabajadores activos y empresas afiliadas:



Se tiene un portafolio específico para cesantes con la **Corporación Instituto Colombiano de Cualificación Empresarial CICCE** y con la **Universidad Minuto de Dios**:



## 2. Formación especializada

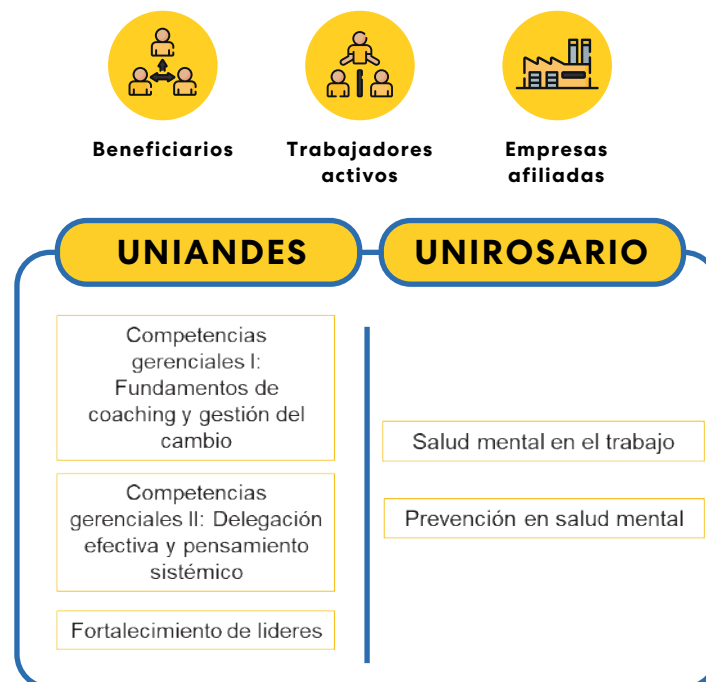
Busca formar a los cesantes, beneficiarios y trabajadores activos de las empresas afiliadas, **competencias laborales con más alto nivel de demanda laboral**. Está asociada a vacantes masivas que requieren formación de corta duración.



El portafolio ofrecido por la **Corporación de Educación Tecnológica Colsubsidio CET** se compone de los siguientes cursos:



Además, hay un portafolio para trabajadores activos, empresas y beneficiarios con la **Universidad de los Andes** y con la **Universidad del Rosario**:



### 3. Formación sofisticada

Formar a los beneficiarios, trabajadores activos de las empresas afiliadas y Cesantes en **competencias laborales especializadas**. Está asociada a vacantes o puestos de trabajo específicos de alto nivel.

El portafolio de formación clave ofrecido por la **Corporación de Educación Tecnológica Colsubsidio CET** se compone de los siguientes cursos:



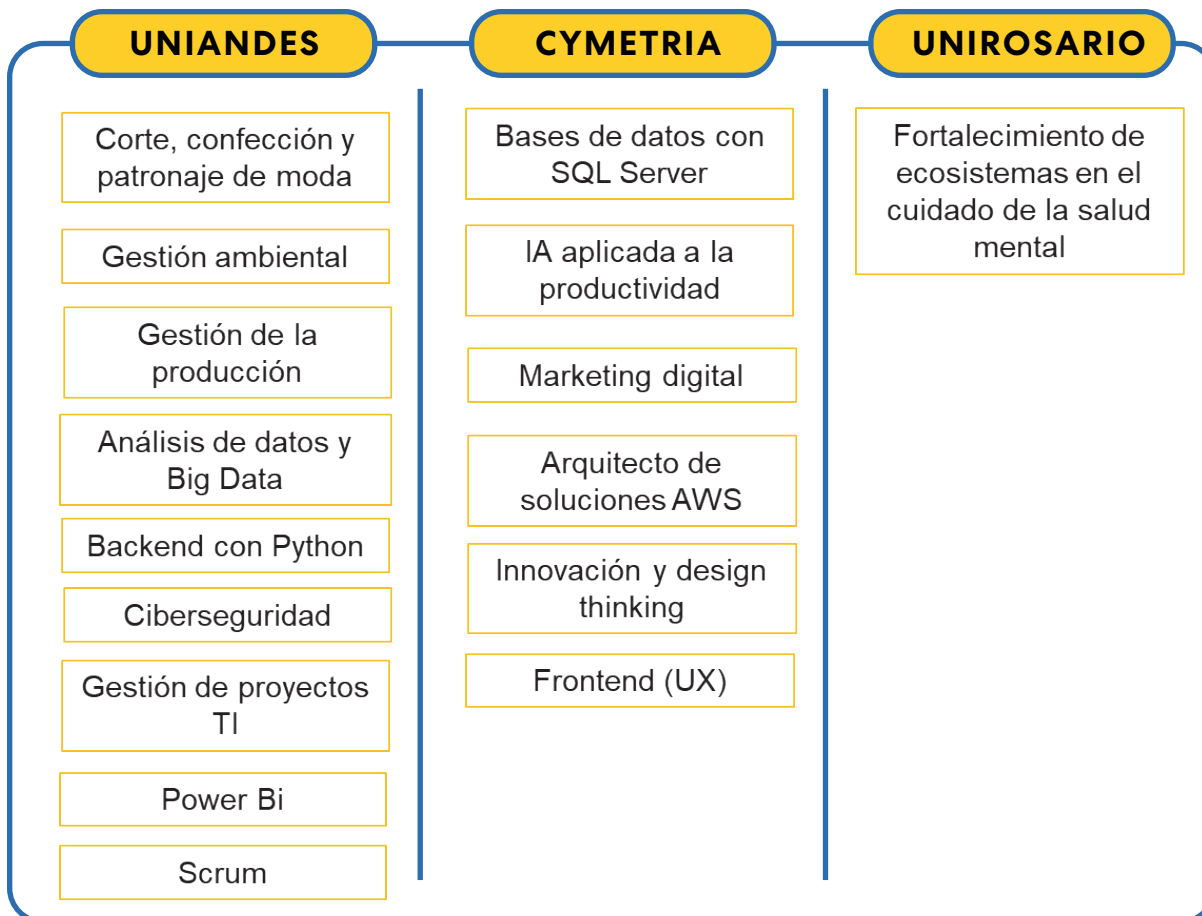
**Beneficiarios**



**Trabajadores activos**



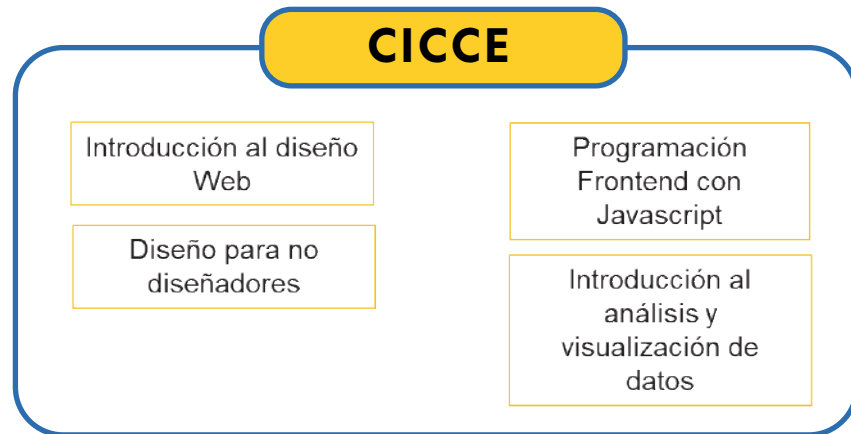
**Empresas afiliadas**



Además, hay un portafolio exclusivo para **cesantes** con la **Corporación Instituto Colombiano de Cualificación Empresarial CICCE**:



**Cesantes**



## Desarrollo Empresarial

**1.039** empresas atendidas entre enero – junio de 2024

### ¿Qué programas empresariales se ofertaron?

#### 1. Consultorio desarrollo empresarial

##### Micro, pequeñas y medianas empresas

Es un programa de asesorías especializadas en las dimensiones de mercadeo y management con el objetivo de impulsar la productividad. Las empresas tienen acceso a 10 horas de asesorías personalizadas de la mano de una red de expertos.

**67** empresas atendidas en enero – junio de 2024

#### 2. MiPymes + Crecimiento

##### Micro, pequeñas y medianas empresas

Es una herramienta digital diseñada para que los empresarios puedan llevar su negocio al siguiente nivel. A través de un diagnóstico especializado, la herramienta entrega una guía pasó a paso con diferentes tácticas y retos para el fortalecimiento de las diferentes áreas de la empresa.

**690** empresas atendidas en enero – junio de 2024.

### **3. MIPYMES + Digitales**

#### **Micro, pequeñas y medianas empresas**

Este programa tiene como objetivo acompañar a las empresas en la mejora y optimización de su modelo de negocio, a través del fortalecimiento, rediseño o posicionamiento de su marca digital, canales digitales y marketing digital.

**196** empresas acompañadas en enero – junio de 2024.

### **4. Xposible Acelerador**

#### **Micro, pequeñas y medianas empresas**

Es un programa en alianza con la Universidad EAN que busca acelerar el modelo de negocio de las empresas participantes, mediante la adopción de principios básicos de sostenibilidad alineados al modelo de negocio. Además de propiciar conexiones de valor con empresas y aliados del tejido empresarial de Bogotá y la región. El medio para la aceleración del modelo de negocio de las empresas son asesorías técnicas especializadas, centradas en sostenibilidad social, ambiental y/o económica.

**56** empresas acompañadas en enero – junio de 2024.

### **5. Gobierno Corporativo**

#### **Micro, pequeñas y medianas empresas**

Es un programa en alianza con la Universidad de los Andes que tiene como objetivo acompañar a las empresas para el diseño e implementación de un esquema de Gobierno Corporativo y Juntas directivas en sus organizaciones.

**30** empresas acompañadas en enero – junio de 2024.

## Infraestructura para la Productividad

### Centro para el Desarrollo Empresarial y el Talento



Son espacios creados para proveer herramientas, infraestructura y programas con énfasis en tecnologías de la información y comunicaciones para incrementar la productividad de las empresas, los trabajadores, los beneficiarios y los cesantes.

Contamos con un centro ubicado en **Plaza de las Américas**. Está dotado de todas las herramientas tecnológicas para **propiciar la productividad** y todos los **servicios que ofrece son gratuitos**.

Además, una **sede ubicada en la Calle 34 con 7**, enfocada en ofrecer herramientas, programas y espacios que incrementan la productividad de las empresas y las personas.

Para 2024, Colsubsidio inauguró el nuevo **Centro de Productividad Sede Calle 65**, en el mes de abril ubicado en la Carrera 11 No. 65 30. Juntas, las 3

sedes cuentan con un amplio portafolio de servicios y acompañamiento de expertos para apalancar la productividad, y crecimiento de personas y empresas en un mismo lugar ya que son espacios enfocados en el fortalecimiento productivo a través de servicios de **empleabilidad, formación y desarrollo empresarial**.

#### Servicios de empleabilidad:

**Plaza de las Américas:** 1.889 personas recibieron orientación profesional para la búsqueda de empleo.

**Calle 34:** 1.401 personas recibieron orientación profesional para la búsqueda de empleo.

**Calle 65:** 1.754 personas recibieron orientación profesional para la búsqueda de empleo.

#### Servicios y programas de desarrollo empresarial:

**Plaza de las Américas:** 17 empresas atendidas en servicios de empleo y 138 empresas que han asistido a sesiones de desarrollo empresarial.

**Calle 34:** 17 empresas atendidas en servicios de empleo y 123 empresas que han asistido a sesiones de desarrollo empresarial.

**Calle 65:** 2 empresas atendidas en servicios de empleo.

#### Servicios de formación:


**Plaza de las Américas:** 371 personas formadas.

**Calle 34:** 283 personas formadas.

En el primer semestre de 2024, se ofertaron 2 cursos dirigidos a Personas Con Discapacidad (PCD).

#### Información de contacto:

Dirección	Correo	Celular
CC Plaza de las Américas, Ed. Colsubsidio Piso 3	<a href="mailto:cproductividad@colsubsidio.com">cproductividad@colsubsidio.com</a>	3103028837
Centro Internacional Carrera 7 No. 33-91 Piso 3	<a href="mailto:cproductividad34@colsubsidio.com">cproductividad34@colsubsidio.com</a>	3102655007
Centro de Productividad Calle 65, Carrera 11 No. 65 30	<a href="mailto:cproductividad65@colsubsidio.com">cproductividad65@colsubsidio.com</a>	3232397785
Página web: <a href="https://www.colsubsidio.com/empresas/productividad/cedet">https://www.colsubsidio.com/empresas/productividad/cedet</a>		




Red de 9 espacios satélites tipo coworking pensados estratégicamente en centros empresariales y residenciales de Bogotá para evitar largos desplazamientos, equilibrar vida - trabajo y aumentar la productividad de las personas.

### Infraestructuras

**Club Bellavista** - Autopista Norte # 245 - 91.

**Concepta** - Cr 7 # 123 - 65 Piso 6.

**Táctica** - Chapinero Cr 7 con CI 75.

**Táctica** - Cr 7 # 33 91.

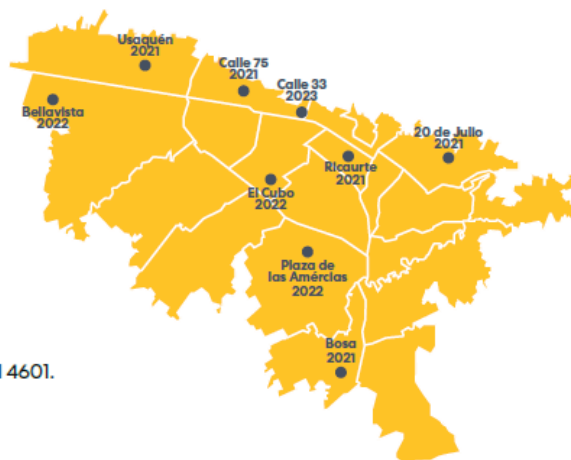
**Club El Cubo** - Galerías Cr 30 con CI 53.

**Bloc Bosa** - Av CI 57R sur # 76a - 15, Cdad. Bolívar.

**Bloc Ricaurte** - Cr 27 # 11 - 54 piso 3.

**Bloc Plaza de las Américas** - Cr 71d # 6 - 94 sur, local 4601.

**Bloc 20 de Julio** - CI 25b Sur # 5 - 87, piso 4.



Durante enero-junio 2024 se registraron **3.610 personas** y **13.637 usos de 659 empresas únicas.**



Red de espacios creativos, dinámicos, flexibles para fortalecer la formación empresarial y fomentar encuentros estratégicos, principalmente para innovación.

## Infraestructura

UBICACIÓN	SALONES	PAX
Calle 123 - Teleport Usaquén	6	142
Calle 53 - El Cubo	5	160
Calle 220 - Bellavista	5	160

Durante enero-junio 2024 se registraron **447 personas** y **22.352 usos** de 221 empresas únicas.



